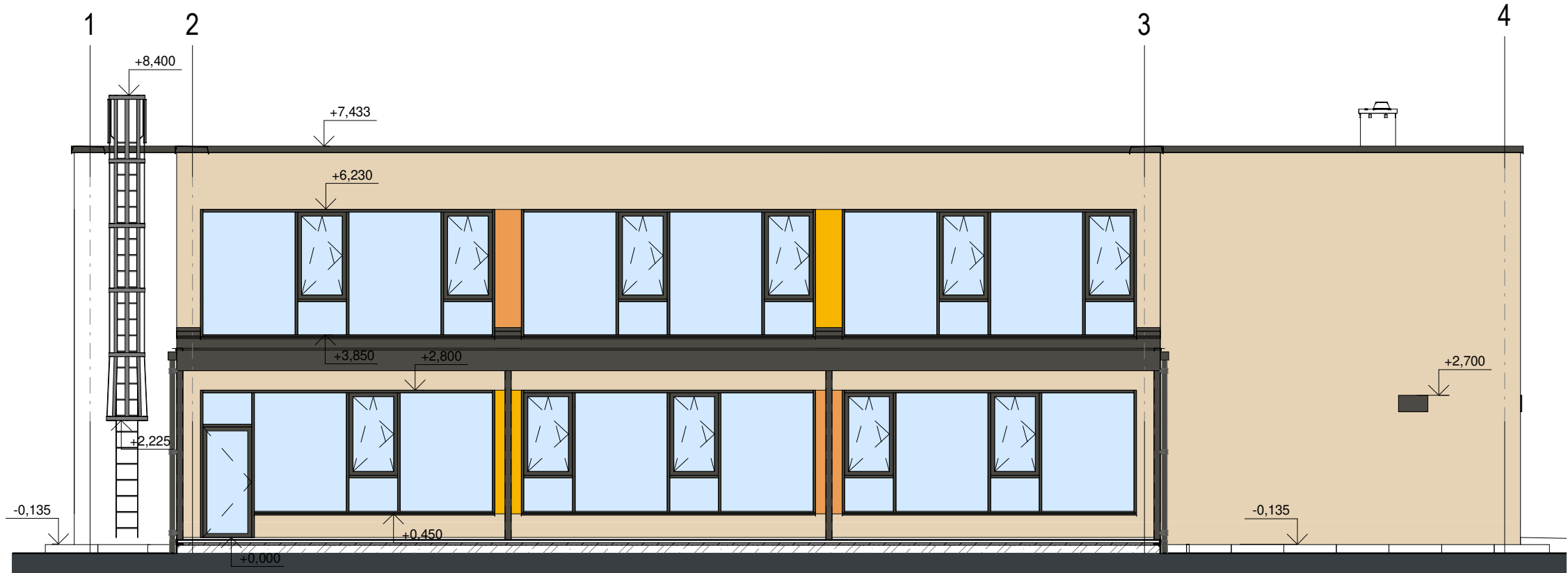
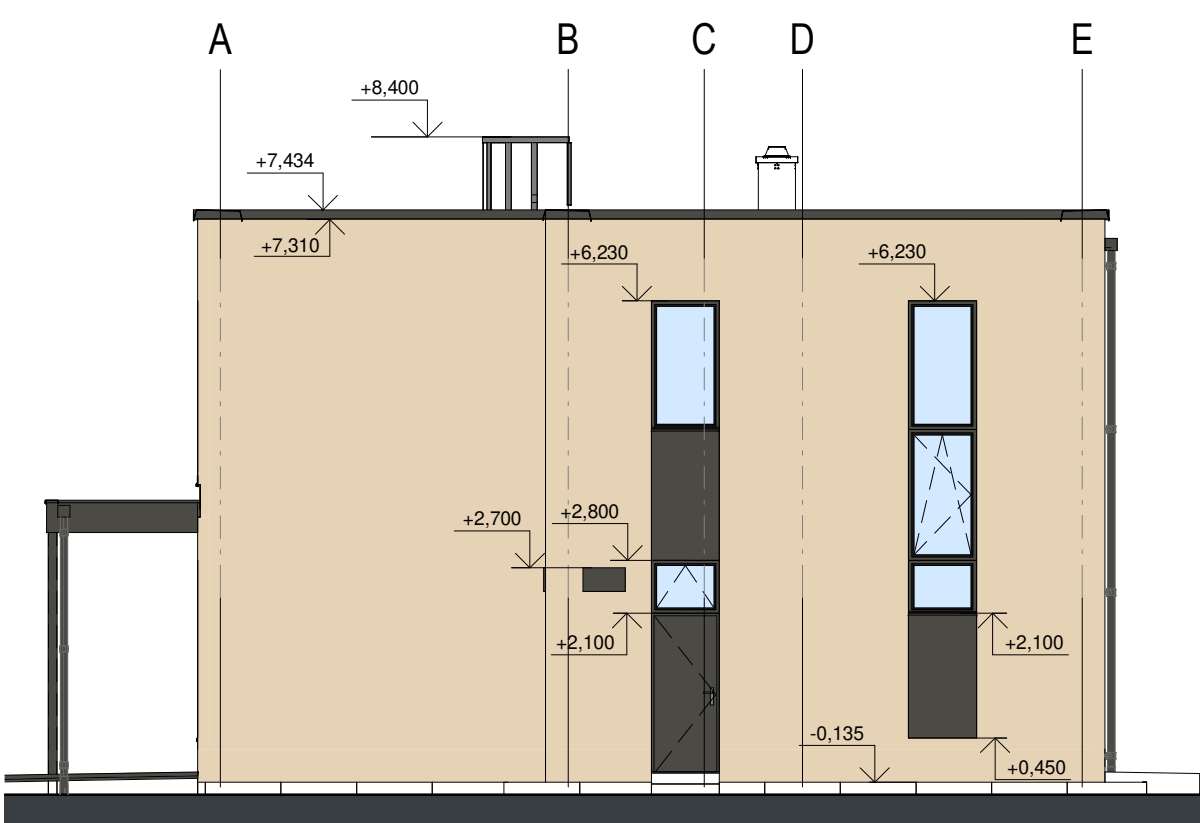


JUHOVÝCHODNÝ POHĽAD



SEVEROVÝCHODNÝ POHĽAD



PERSPEKTÍVNÝ POHĽAD



LEGENDA


RAL 9010	(A)	SILIKÓNOVÁ OMIETKA
RAL 1015	(B)	SILIKÓNOVÁ OMIETKA
RAL 7022	(C)	KLAMPIARSKÉ VÝROBKÝ, SILIKÓNOVÁ OMIETKA, VÝPLŇOVÉ KONŠTRUKCIE
RAL 1023	(D)	SILIKÓNOVÁ OMIETKA
RAL 1034	(E)	SILIKÓNOVÁ OMIETKA
	(F)	PLOCHÝ ZASKLENÍ

POZNÁMKY

- PRED VÝROBOU A OSADENÍM VÝPLŇOVÝCH A KLAMPIARSKÝCH VÝROBKOV JE POTREBNÉ PREMERAŤ ROZMERY OTVOROV A SÚVISIACICH KONŠTRUKCIÍ
- STAVEBNÉ PRÁCE REALIZOVAŤ PODĽA PLATNÝCH STN A TECHNOLOGICKÝCH PREDPISOV APLIKOVANÝCH STAVEBNÝCH HMÔT A MATERIÁLOV
- STAVEBNÉ PRÁCE REALIZOVAŤ PRI DODRŽANÍ VŠETKÝCH LEGISLATÍVNÝCH A NORMOVÝCH PREDPISOV NA ÚSEKU BOZP (vyhl. MPSVaR SR 46/2014 a VYHLÁŠKA MPSVaR SR č. 100/2015).
- VEĽKÚ POZORNOSŤ JE POTREBNÉ VENOVAŤ BEZPEČNOSTI A OCHRANE ZDRAVIA V PRIESTORE STAVENISKA, V ZMYSLE NARIADENIA VLÁDY Č. 396/2006 O MINIM. BEZPEČNOSTNÝCH A ZDRAVOTNÝCH POŽIADAVKÁCH NA STAVENISKO JE STAVEBNÍK POVINNÝ ZABEZPEČIŤ PLÁN BOZP NA STAVBE.
- VŠETKY PRÍPADNÉ ZMENY PROJEKTU A NEJASNOSTI JE NUTNÉ PRED ICH REALIZÁCIOU OZNÁMIŤ PROJEKTANTOVI A STAVEBNÉMU DOZORU. ICH REALIZÁCIA JE MOŽNÁ IBA NA ZÁKLADE JEHO PÍSMENNÉHO SÚHLASU.

±0,000 = ÚROVEŇ PODLAHY JESTVUJÚCEHO PAVILÓNU

PRÍSTAVBA MATERSKEJ ŠKÔLKY V MESTE PODOLÍNEC

INVESTOR/ OBJEDNÁVATEL: MESTO PODOLÍNEC, NÁMESTIE MARIÁNSKE 3, 065 03 PODOLÍNEC		<div>ODTlačOK AUTORIZAČNEJ PEČIATKY</div>	
MIESTO STAVBY: PODOLÍNEC, PARCELA č. 1049/4			STAVEBNÝ OBJEKT: SO 101
KRAJ: PREŠOVSKÝ	OKRES: STARÁ ĽUBOVŇA		ČASŤ/ PROFESIA: ASR
KAT. ÚZEMIE: PODOLÍNEC			ZODPOVEDNÝ PROJEKTANT PROFESIE: Doc. Ing. Martin LOPUŠŇIAK, PhD.
STUPEŇ PD: DSPaR			VYPRACOVAL: Ing. Neupauer, Ing. Pitoňák, PhD. Ing. Kamenský, PhD., Ing. Sova Ing. Horňáková, Ing. Holova, Ing. Nemes
<div><div>HLAVNÝ INŽINIER PROJEKTU: Ing. Ján Sova Tel: +421 902 289 298 email: sova@ajpweb.sk www.ajpweb.sk</div></div>		DÁTUM: 09/2020	
		FORMÁT: 297 x 770 mm	
		MIERKA: 1:100	
OBSAH VÝKRESU:		ČÍSLO VÝKRESU: V.06	
POHĽADY			

AKÉKOLIEK ZMENY, DOPLNKY, PREKRESLOVANIE ALEBO ROZMNOŽOVANIE TÍTOJTO DOKUMENTÁCIE JE V ZMYSLE AUTORSKEHO ZÁKONA BEZ SÚHLASU NEPRÍPUŠNÉ. TENTO VÝKRES JE ORIGINÁL, JEHO KÓPIROVANIE JE TRESEŇ PODĽA PLATNÝCH ZÁKONOV SLOVENSKEJ REPUBLIKY

SEVEROZÁPADNÝ POHĽAD



JUHOZÁPADNÝ POHĽAD

